



Консультант: +7 937 215-07-45

Офис, город: +7 8482 27-02-46

г. Тольятти

E-mail: [autoprodukt.biz@gmail.com](mailto:autoprodukt.biz@gmail.com)

http: [www.autoprodukt.biz](http://www.autoprodukt.biz)

**AUTOPRODUCT**  
**.BIZ**

## AP 0302 / AP18-1001231 Кронштейн левой опоры СА, кулисная МКПП

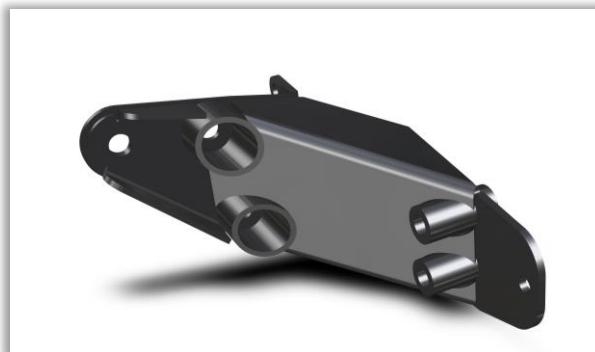
### • КАЛИНА/СПОРТ, ГРАНТА/СПОРТ

(Применяется на автомобилях с кулисной МКПП. Замена серийного кронштейна 1118-1001231-00)

КОНВЕЙЕР

АВТОПРОДУКТ

ПРИ ЭКСПЛУАТАЦИИ



(Ссылка на фото <https://www.drive2.ru/l/558966423867622057/>)

- Пломка кронштейна (Ненадежность конструкции)
- Пломка корпуса КПП

- Усиленная конструкция и высокая надежность
- Наличие дополнительных точек крепления на корпусе КПП (Снижает риск поломки корпуса КПП)
- Установка на штатные места

- 1.** - Снять левое колесо  
- Демонтировать левый брызговик двигателя  
- Демонтировать пыльник двигателя

- 2.** - Поставить подпорку под КПП от ее провисания при снятии опоры

ДЕМОНТАЖ



- 3.** - Открутить 2 болта крепления кронштейна к опоре  
- Открутить 3 гайки крепления кронштейна к КПП  
- Снять заводской кронштейн опоры КПП

- 4.** - Вывернуть 2 шпильки крышки 5-й передачи

ДЕМОНТАЖ



- 5.** – Установить кронштейн  
- Наживить 3 гайки крепления кронштейна к КПП.

- 6.** - Наживить 2 болта с шайбой гроверной из комплекта крепления 5-й передачи  
- Прикрутить 3 гайки крепления кронштейна к КПП. Момент затяжки 31,9-51,9 Н\*м  
- Затянуть 2 болта крепления 5-й передачи 15,7 – 25,5 Н\*

МОНТАЖ



- 7.** - Прикрутить 2 болта крепления кронштейна к опоре. Момент затяжки 41,7 – 51,5 Н\*м

- 8.** - Провести дальнейшую сборку в обратном порядке

МОНТАЖ

