



Консультант: +7 937 215-07-45

ООО «Автопродукт»

г. Тольятти

E-mail: [autoprodukt.biz@gmail.com](mailto:autoprodukt.biz@gmail.com)

http: [www.autoprodukt.biz](http://www.autoprodukt.biz)

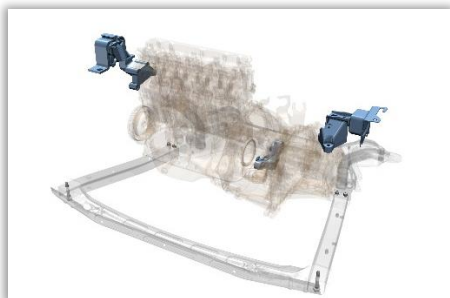
**AUTOPRODUCT**.BIZ

## AP 0673 Поперечина с передней опорой силового агрегата, ВАЗ ВЕСТА

### • VESTA, VESTA SPORT

КОНВЕЙЕР

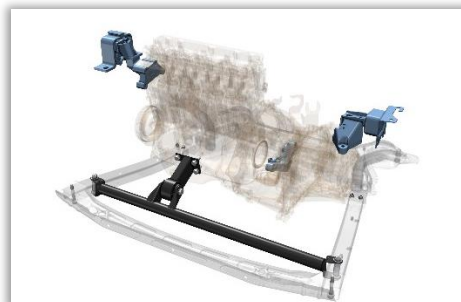
2 опоры + растяжка



- Раскачивание (амплитуда колебаний) двигателя.
- «Замыкание» и скоротечное разрушение правой опоры двигателя.
- Стук в левой опоре «железо по железу».
- Преждевременное разрушение гофры приёмной трубы, компенсационной.

АВТОПРОДУКТ

3 опоры + растяжка

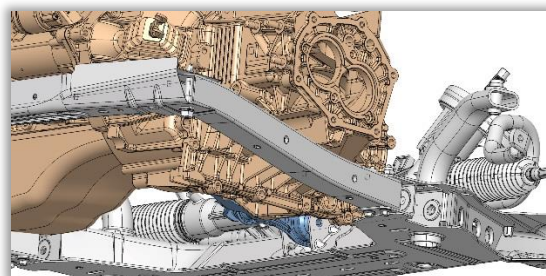
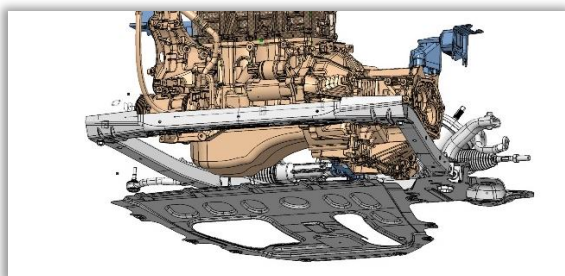


- Снижает вероятность возникновения стуков и скрипа в серийных опорах.
- Снижает нагрузки на штатные опоры.
- 2-х стороннее охватывающее крепление поперечины к дополнительным лонжеронам
- Самозажимная распорная втулка, по характеристикам аналогична приварной, не деформирует лонжерон.

1. – Открутить брызговик двигателя 8450039458 ключ на 10;
  - Демонтировать брызговик двигателя.
  - Открутить по 2 винта крепления щитка переднего крыла к доп.лонжерону с каждой стороны Torx 30.

2. – Открутить болты крепления доп. лонжерона подрамника слева и справа, передние болты ключ на 16, задние болты ключ на 10, гайка на 13;
  - Демонтировать доп. лонжероны.

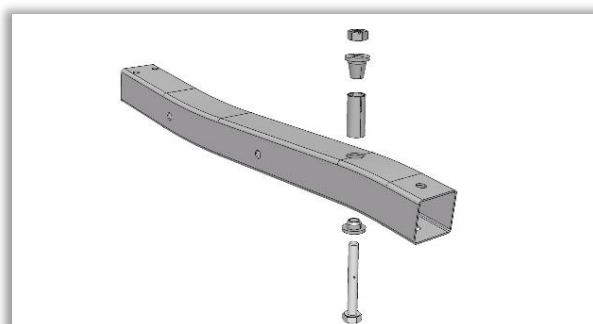
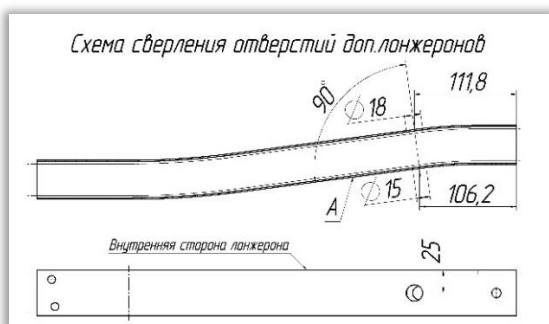
ДЕМОНТАЖ



3. – Разметить доп.лонжероны с двух сторон по схеме;
  - Керном сделать насечку для начальной установки сверла;
  - Центровочным сверлом задать направление с двух сторон;
  - Сверлом  $\phi 15$ мм просверлить отверстие снизу доп.лонжерона, сверлом  $\phi 18$ мм просверлить отверстие сверху доп.лонжерона;
  - Удалить заусенцы с внутренней части отверстий.

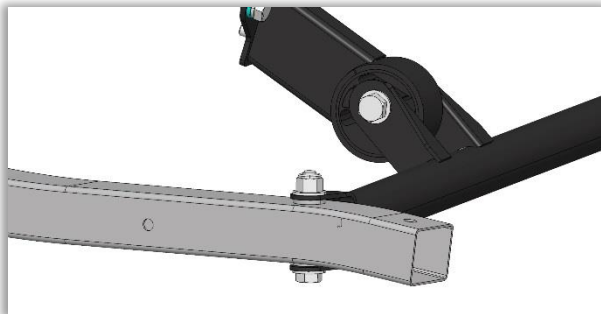
4. - В нижнее отверстие доп.лонжерона  $\phi 15$ мм вставить короткую втулку из комплекта, в верхнее отверстие доп.лонжерона  $\phi 18$ мм вставить втулку 18x1,5 из комплекта разрезом вверх. Вставить конусную втулку сверху;
  - Вставить болт из комплекта M10x1,25x70 затянуть гайкой M10x1,25 без тефлона до полного соприкосновения втулки с плоскостью лонжерона.

МОНТАЖ

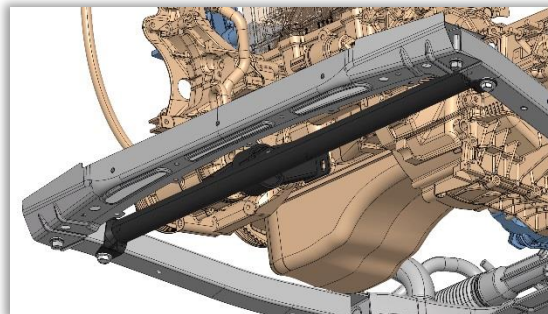


- 5.** – Очистить 3 отверстия на блоке двигателя и прогнать резьбу метчиком М10х1,25;  
– Установить левый доп.лонжерон, наживить болты;  
– Завести в проушину поперечины доп. опору СА;  
– Вставить болт М10х1,25х88 с шайбой со стороны правого доп.лонжерона, с другой стороны наживить шайбу с гайкой М10х1,25 с тефлоном;  
– Соединить поперечину с правым доп.лонжероном, вставив из комплекта болт М10х1,25х75 с шайбами с двух сторон и наживив гайку М10х1,25 с тефлоном (гайка сверху);

МОНТАЖ



- 6.** – Завести охватывающий кронштейн поперечины с внутренней стороны левого доп.лонжерона;  
– Вставить из комплекта болт М10х1,25х75 с шайбами с двух сторон и наживить гайкой М10х1,25 с тефлоном.  
– Завести правый доп.лонжерон в посадочные места, выровнять отверстия крепления, вставить болты и затянуть, аналогично затянуть крепления левого доп.лонжерона.  
– Произвести затяжку поперечины к доп.лонжеронам;



- 7.** – Совместить отверстия доп.опоры с отверстиями на блоке;  
– Наживить болты из комплекта М10х1,25х30 с шайбами и произвести затяжку.  
– Запустить двигатель и погазовать;  
– Произвести окончательную затяжку передней доп. опоры СА;  
– Установить брызговик в обратном порядке.

**8.**

МОНТАЖ

